

# Reichmuth Hochalpin - P

## Factsheet - August 2024

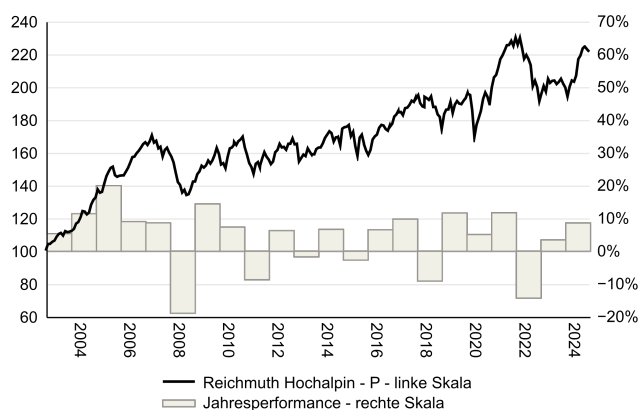
### Performance (CHF, nach Kosten)

Letzter Monat	-0.7%
Seit Jahresbeginn	8.6%
Letzte 3 Jahre p.a.	-1.0%
Letzte 5 Jahre p.a.	3.1%
Seit Lancierung (Oktober 2003) p.a.	3.9%

### Eckdaten (nach Kosten)

Annualisierte Volatilität (5 Jahre, vgl. Risiko- & Ertragsprofil)	9.0%
Sharpe Ratio (5 Jahre)	0.3
Grösster Monatsverlust	-8.9%
Positive Monate in %	64.1%
Dividendenrendite - Aktien	2.5%
Kurs-Gewinn-Verhältnis	18.2

### Indexierte Wertentwicklung (nach Kosten)



### Fondsbeschreibung / Anlagestrategie

Reichmuth Hochalpin ist ein aktiv verwalteter wachstumsorientierter Strategiefonds mit Referenzwährung CHF, der in traditionelle und nicht-traditionelle Anlagekategorien wie Aktien, Anleihen, Immobilien sowie Alternativ- und Edelmetallanlagen investiert. Ziel ist ein möglichst robuster Portfolioaufbau bei einer langfristigen Zielrendite von 5-8% pro Jahr. Der Investment Manager setzt auf einen szenariobasierten, Benchmark-unabhängigen Investmentansatz. Gestützt auf eigenes Research und Investment Know-how investiert Reichmuth Hochalpin in Direktanlagen, Exchange Traded Funds oder andere spezialisierte Fonds sowie Derivate. Hohe Freiheitsgrade in der taktischen Portfolioallokation und ein überwiegend qualitätsorientierter Selektionsansatz zeichnen Reichmuth Hochalpin aus.

### Monatliche Wertentwicklung - in CHF (nach Kosten)

	Jan	Feb	Mrz	Apr	Mai	Jun	Jul	Aug	Sep	Okt	Nov	Dez	YTD
2024	-0.4%	1.8%	4.9%	1.0%	2.0%	0.6%	-0.8%	-0.7%					8.6%
2023	3.9%	-1.2%	0.6%	0.1%	-1.0%	0.6%	1.0%	-1.4%	-1.2%	-2.8%	3.1%	1.9%	3.4%
2022	-2.8%	-2.9%	1.1%	-1.1%	-1.7%	-6.1%	1.7%	-1.9%	-4.3%	2.6%	2.2%	-1.7%	-14.3%
2021	0.7%	2.0%	2.6%	1.0%	1.4%	1.4%	0.1%	1.1%	-1.3%	2.3%	-1.9%	1.8%	11.7%
2020	-0.4%	-4.7%	-8.9%	4.4%	2.3%	2.4%	4.0%	2.1%	-1.3%	-2.4%	5.3%	3.1%	5.1%
2019	4.6%	1.4%	0.1%	2.5%	-3.6%	2.8%	1.2%	-0.8%	-0.2%	1.1%	0.9%	1.3%	11.7%

### Fondsdaten

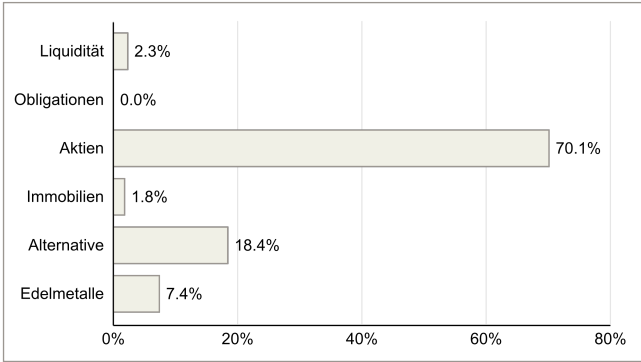
ISIN	CH0022497405
Nettofondsvermögen	CHF 40 Mio.
NAV pro Anteil in CHF	1 451.30
Ausschüttung (2024)	CHF 15.20
Währung	CHF
Zeichnung / Rücknahme	monatlich
Min. Zeichnung	CHF 100 000
Lancierung	Oktober 2003
Management Gebühr p.a.	0.50%
Performance Gebühr	10% mit High Watermark
TER (31.12.2023) p.a.	0.83%

Fondsdomizil	Schweiz
Investoren	Offen für alle Anleger
Renditeziel	5-8% p.a. (im 5-Jahresdurchschnitt)
Investment Manager	Reichmuth & Co Investment Mgmt AG, Luzern
Depotbank	Reichmuth & Co, Luzern
Administrator	Swisscanto Fondsleitung AG, Zürich
Fondsleitung	Reichmuth & Co Investment Mgmt AG, Luzern
Revisionsstelle	PricewaterhouseCoopers AG, Luzern
Kurspublikationen	Bloomberg, FuW, NLZ, NZZ, SIX, Swissfunddata
Kontakt	investmentmanagement@reichmuthco.ch

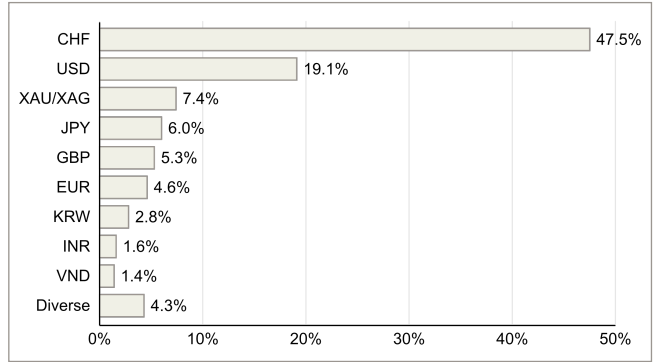


# REICHMUTH & CO

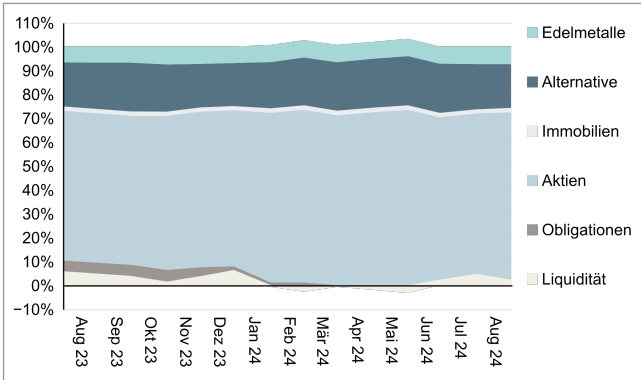
## Vermögensallokation



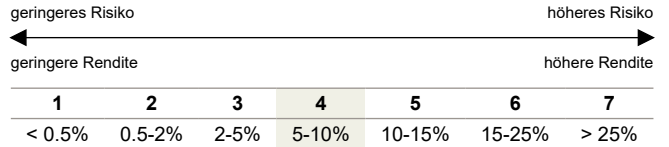
## Währungsallokation



## Entwicklung der Vermögensaufteilung



## Risiko- & Ertragsprofil



## Grösste Positionen

Microsoft	3.2%
Alphabet	2.8%
Samsung	2.7%
Shell	2.6%
Roche	2.5%
Novartis	2.4%
Booking Holdings	2.1%
Sony	2.1%
Nestlé	2.1%
Schneider Electric	2.0%
<b>Total</b>	<b>24.5%</b>

### Disclaimer

Bei der vorliegenden Publikation handelt es sich um Werbung für eine Finanzdienstleistung und/oder Finanzprodukte. Die in dieser Publikation veröffentlichten Informationen und Meinungen dienen ausschliesslich Informationszwecken. Sie stellen weder ein Angebot bzw. eine Aufforderung zum Kauf oder Verkauf von Produkten noch eine Empfehlung zur Vornahme anderer Transaktionen, oder zum Abschluss irgendeines Rechtsgeschäfts dar. In dieser Publikation wird ausdrücklich keine Beratung erteilt. Die Informationen dienen auch nicht als Entscheidungshilfen für rechtliche, steuerliche wirtschaftliche oder andere Fragen. Bevor Sie basierend auf den Informationen auf unserer Website eine Entscheidung treffen, wenden Sie sich bitte an eine qualifizierte Fachperson der R&Co. Mit einer Kapitalanlage sind Risiken verbunden, wozu auch der potenzielle Verlust des eingesetzten Kapitals gehört. Preis, Wert und Ertrag von Kapitalanlagen sind Schwankungen unterworfen, d.h. dass sie sowohl fallen als auch steigen können. Anlagen in Fremdwährungen sind zusätzlich einem Währungsrisiko ausgesetzt, d.h. die Wertentwicklung solcher Anlagen hängt auch von der Volatilität der Fremdwährung ab. Die Risiken sind im Einzelnen in den jeweils aktuellen Produktdokumentationen beschrieben, welche vor Anlagen in Produkte sorgfältig zu lesen sind. Weder die R&Co noch deren Vertragspartner übernehmen eine Haftung für allfällige Verluste. Eine positive Wertentwicklung in der Vergangenheit ist keine Garantie für eine positive Wertentwicklung in der Zukunft. Es gibt somit keine Gewähr dafür, dass der Wert der gehaltenen Fondsanteile bei einer Rücknahme dem ursprünglich eingesetzten Kapital entspricht. Die Publikation ist nicht das Ergebnis einer individuellen Finanzanalyse, die Informationen berücksichtigen weder die spezifischen oder künftigen Anlageziele noch die steuerliche oder finanzielle Lage oder die individuellen Bedürfnisse des einzelnen Empfängers. Sie ersetzt nicht die vor jeder Kaufentscheidung notwendige qualifizierte Beratung, insbesondere auch bezüglich aller damit verbundenen Risiken. Die Angaben in diesem Dokument werden ohne jegliche Garantie oder Zusage zur Verfügung gestellt und sind lediglich zum persönlichen Gebrauch des Empfängers bestimmt. Die Reichmuth & Co Investment Management AG übernimmt keine Verantwortung und gibt keine Gewähr dafür ab, dass die Informationen in dieser Publikation fehlerlos sind. Der Verkaufsprospekt mit integriertem Fondsvertrag, das Basisinformationsblatt sowie die Jahres- und Halbjahresberichte sind bei der Reichmuth & Co Investment Management AG, Rütligasse 1, 6003 Luzern sowie auf [www.swissfunddata.ch](http://www.swissfunddata.ch) kostenlos erhältlich.

